



1<sup>ère</sup> Organisation Syndicale de la  
branche Caisse d'Épargne  
1<sup>er</sup> Syndicat CEBFC dans le collège  
non cadre  
2<sup>ème</sup> Syndicat CEBFC dans le  
collège cadre

## FOCUS PART VARIABLE 2023

4 225 K€ a été distribué contre 4 075€ en 2022

1 566 salariés éligibles

Montant moyen : 2 698€

Montant médian : 1 959€

312 collègues ont bénéficié du Bonus Managérial avec une enveloppe de 353 K€

## PART VARIABLE 2023 : RÉPARTITION ET ÉVOLUTION

Part Variable par Genre*	Femmes			Hommes		
	2022	2023	Variation	2022	2023	Variation
Moyenne	2 181	2 262	4%	3 296	3 344	1%
Médiane	1 756	1 809	3%	2 254	2 479	10%
Mini	100	100	0%	100	137	37%
Maxi	12 000	12 147	1%	15 080	16 324	8%

Part Variable par Catégorie*	Non Cadres			Cadres		
	2022	2023	Variation	2022	2023	Variation
Moyenne	1 557	1 599	3%	3 813	3 772	-1%
Médiane	1 496	1 487	-1%	2 942	3 114	6%
Mini	100	100	0%	100	101	1%
Maxi	5 947	5 025	-16%	15 080	16 324	8%

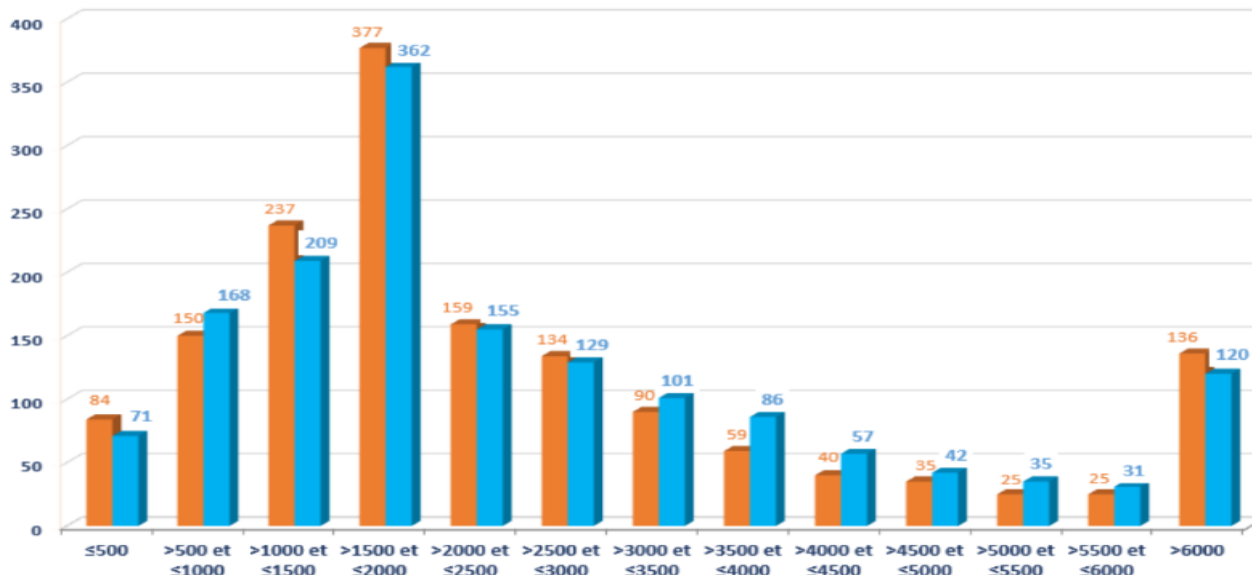
  

Part Variable par Filière*	Force de Vente			Fonctions Support		
	2022	2023	Variation	2022	2023	Variation
Moyenne	2 785	2 857	3%	2 098	2 163	3%
Médiane	2 064	2 241	9%	1 682	1 728	3%
Mini	100	100	0%	120	101	-16%
Maxi	15 080	16 324	8%	13 000	14 027	8%

## PART VARIABLE 2023 : RÉPARTITION DES BÉNÉFICIAIRES PAR TRANCHE DE VALEUR

Nombre de bénéficiaires

■ Pv 2022 ■ Pv 2023



## PART VARIABLE 2023 : FOCUS PÔLE BDD PAR EMPLOIS

Collaborateurs ayant occupé le même poste toute l'année

Filière Force de Vente BDD *	Moyenne	Médiane	Mini	Maxi	% Pv Moyenne
CHARGE ANIMATION	2 569 €	2 413 €	2 031 €	3 401 €	5,78%
CHARGE D AFFAIRES GESTION PRIVEE	3 574 €	3 519 €	2 022 €	5 196 €	8,07%
CHARGE D AFFAIRES PRO (yc VITI)	2 716 €	2 618 €	619 €	6 144 €	6,38%
CONSEILLER DE CLIENTELE	1 424 €	1 284 €	324 €	3 854 €	4,47%
CONSEILLER DE CLIENTELE MULTICANAL (yc EXPERT)	1 928 €	1 988 €	845 €	2 526 €	6,54%
CONSEILLER DEVELOPPEMENT PATRIMONIAL	2 306 €	2 273 €	428 €	3 885 €	5,99%
DIRECTEUR D AGENCE	4 360 €	4 223 €	892 €	9 933 €	9,81%
DIRECTEUR DE TERRITOIRE	9 703 €	10 890 €	5 064 €	12 811 €	13,25%
GESTIONNAIRE DE CLIENTELE	1 621 €	1 489 €	100 €	4 106 €	4,82%
GESTIONNAIRE PERSONNES PROTEGEES	2 828 €	2 950 €	2 448 €	3 033 €	7,46%
SPECIALISTE CREDIT IMMOBILIER	3 992 €	4 065 €	2 901 €	5 299 €	9,85%

## PART VARIABLE 2023 : FOCUS PÔLE BDR PAR EMPLOIS

Collaborateurs ayant occupé le même poste toute l'année

Filière Force de Vente BDR *	Moyenne	Médiane	Mini	Maxi	% Pv Moyenne
CHARGE D AFFAIRES ECONOMIE SOCIALE ET/OU SECTEUR PUBLIC	4 265 €	3 842 €	3 028 €	6 348 €	8,19%
CHARGE D AFFAIRES ENTREPRISES	4 436 €	4 066 €	2 228 €	8 429 €	8,48%
CHARGE D AFFAIRES PROF DE L IMMO LOGEMENT SOCIAL ET SEM	5 457 €	5 444 €	4 524 €	6 416 €	11,96%
CHARGE D AFFAIRES SANTE	5 021 €	3 823 €	3 355 €	7 886 €	8,67%
CHARGE DE DEVELOPPEMENT	5 442 €	5 811 €	3 838 €	6 310 €	12,22%
CONSEILLER EXPERT ACCOMPAGNEMENT DES ENTREPRISES	3 114 €	3 049 €	2 995 €	3 299 €	9,13%
CONSEILLER SERVICES CLIENTS (yc EXPERT)	3 017 €	2 757 €	1 901 €	4 196 €	7,57%
DIRECTEUR DE CENTRE D AFFAIRES MULTI-MARCHES	11 437 €	11 466 €	11 000 €	11 846 €	16,08%
RESPONSABLE FINANCEMENTS SPECIALISES	7 800 €	7 180 €	6 809 €	9 412 €	12,90%



Manuel MICHAUX  
06 48 95 77 99



Yasmina FECHTALI  
06 15 09 22 85



Sébastien VINCENT  
06 99 18 85 34



Sylvie GRADOS  
06 30 79 77 41



Nathalie AURY  
06 68 36 36 21



Véronique GARLOPEAU  
06 27 27 93 46



Libres ensemble  
LA MARQUE AUTONOME